



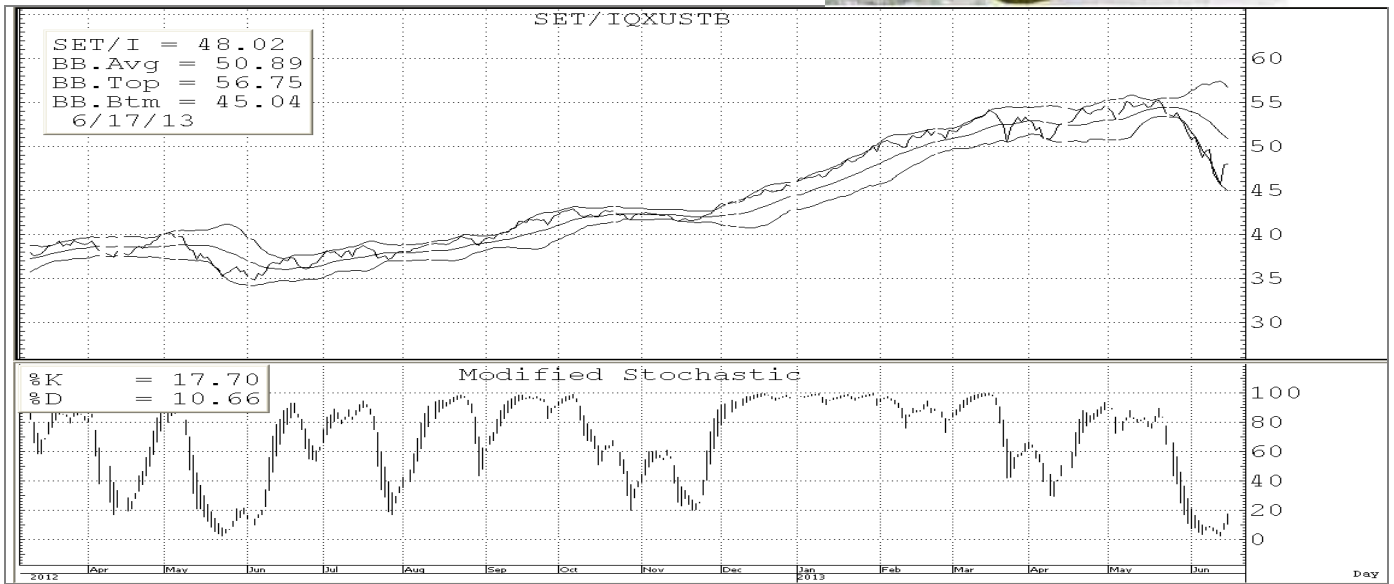
18 มิถุนายน 2556 *Fusion Analysis*

นักวิเคราะห์: กมลชัย พลอินทวงษ์
 เลขทะเบียนนักวิเคราะห์: 18239
 Tel. (662) 801 9100 ต่อ 9341
 Kamolchai@trinitythai.com



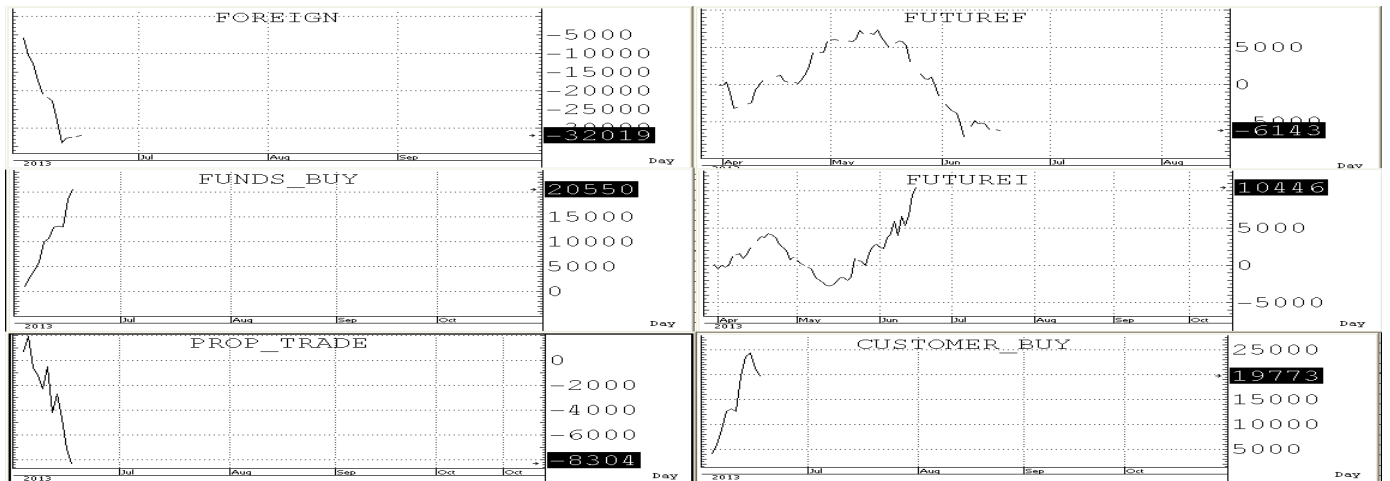
โฝย
 เลีย
 ก๊วย

Market Sense



SET INDEX 1,471.04 Volume 434755 ล้านบาท

ดัชนีเด็งต่อนิดๆมาทำ High ของวันที่ 1,474 (เด็งขึ้นจาก Low มาแล้ว 123 จุด) ก่อนจะอ่อนเบา ๆ กลับลงมาแต่ก็ยังไม่สามารถยื่นปิดเหนือ EMA (10) ได้ จึงต้องคงภาพเชิงลบในช่วงสั้น ๆ ไว้ต่อจนกว่าจะสามารถกลับมาปิดเหนือ 1,484 ได้ใหม่หรืออย่างน้อยที่สุดก็คือสามารถกลับมายื่นปิดเหนือ Uptrend line ที่หลุดลงมาตรง 1,480 ให้ได้เสียก่อนโดยมี s ล้วนๆของ MAV (200) ที่ 1,430 +/- 10 ก่อนส่วน S ถัดไปก็อยู่แถว ๆ แนวรับทางจิตวิทยาที่ 1,400+/- โดย r ล้วน ๆ ก็อยู่แถว ๆ MAV (10) ตรง 1,480 +/- 3 ส่วน R ถัดไปก็อยู่แถว ๆ แนวต้านทางจิตวิทยาตรง 1,495 +/-5



บริษัทหลักทรัพย์ ทรินิตี้ จำกัด, 179 อาคารบางกอก ซิตี้ ทาวเวอร์ ชั้น 25-26, 29 ถนนสาทรใต้ เขตสาทร กรุงเทพฯ 10120 โทรศัพท์ 0-2801-9100 โทรสาร 0-2343-9681

รายงานฉบับนี้จัดทำขึ้นโดยข้อมูลเท่าที่ปรากฏและเชื่อว่าเป็นที่น่าเชื่อถือได้แต่ไม่ถือเป็นการยืนยันความถูกต้องและความสมบูรณ์ของข้อมูลนั้นๆ โดยบริษัทหลักทรัพย์ ทรินิตี้ จำกัด ผู้จัดทำขอสงวนสิทธิ์ในการเปลี่ยนแปลงความเห็นหรือประมาณการณต่างๆ ที่ปรากฏในรายงานฉบับนี้โดยไม่ต้องแจ้งล่วงหน้า รายงานฉบับนี้มีวัตถุประสงค์เพื่อใช้ประกอบการตัดสินใจของนักลงทุน โดยไม่ได้เป็นการชี้นำหรือชักชวนให้ นักลงทุนทำการซื้อหรือขาย หลักทรัพย์ หรือตราสารทางการเงินใดๆ ที่ปรากฏในรายงาน



SHORT-TERM TRADING

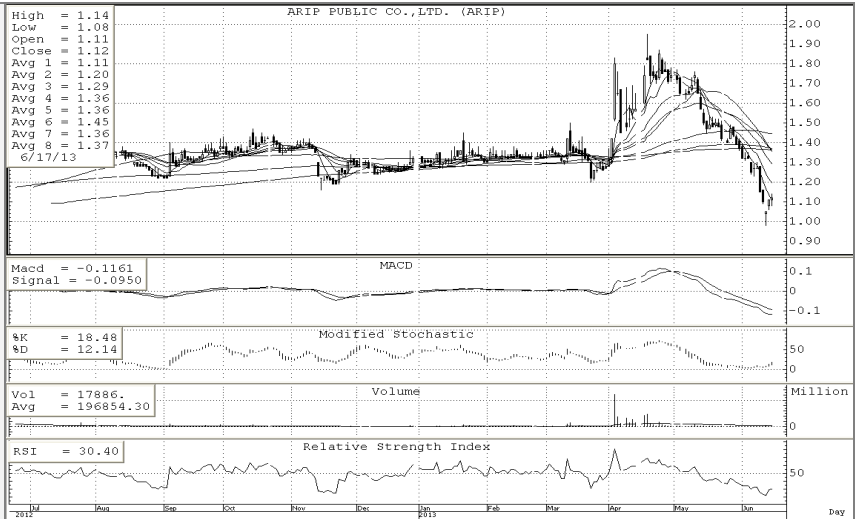
LANNA	Trading buy	ปิด: 12.6	แนวรับ: 12.5-12.1	แนวต้าน: 13.1-13.5
--------------	--------------------	------------------	--------------------------	---------------------------

ราคาถอยลงมาแถวๆ One half support ใน Oversold area ที่อาจพอลุ้นการ Trading wave rebound ในช่วงสั้น ๆ ได้



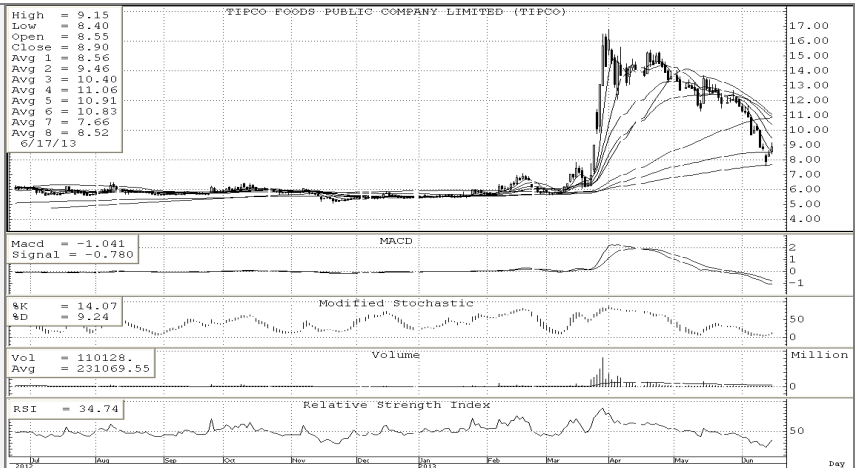
ARIP	Trading buy	ปิด: 1.12	แนวรับ: 1.11-1.07	แนวต้าน: 1.18-1.22
-------------	--------------------	------------------	--------------------------	---------------------------

ราคาถอยลงมาแถว ๆ support of previous low ใน Oversold area ที่อาจพอลุ้นการ Trading wave rebound ในช่วงสั้น ๆ ได้



TIPCO	Trading buy	ปิด: 8.90	แนวรับ: 8.85-8.55	แนวต้าน: 9.20-9.50
--------------	--------------------	------------------	--------------------------	---------------------------

ราคาถอยลงมาแถว ๆ support of MAV(200) ใน Oversold area ที่อาจพอลุ้นการ Trading wave rebound ในช่วงสั้น ๆ ได้



บริษัทหลักทรัพย์ ตรีเน็ต จำกัด, 179 อาคารบางกอก ซิตี้ ทาวเวอร์ ชั้น 25-26, 29 ถนนสาทรใต้ เขตสาทร กรุงเทพฯ 10120 โทรศัพท์ 0-2801-9100 โทรสาร. 0-2343-9681

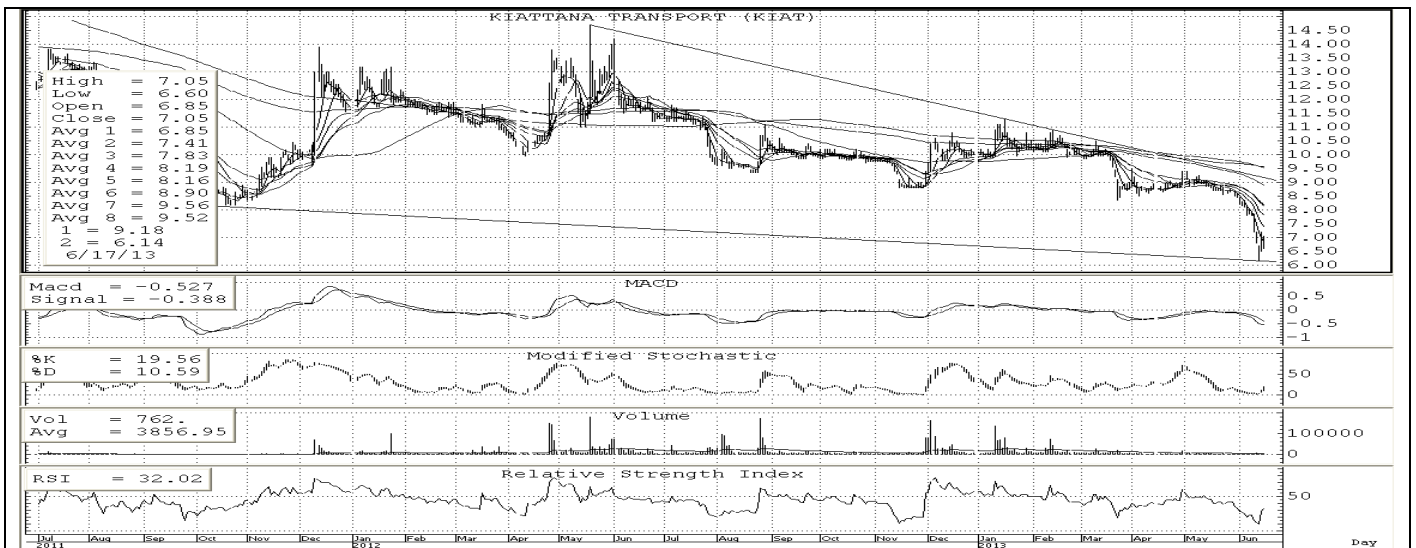
รายงานฉบับนี้จัดทำขึ้นโดยข้อมูลเท่าที่ปรากฏและเชื่อว่าเป็นที่น่าเชื่อถือได้แต่ไม่เป็นการยืนยันความถูกต้องและความสมบูรณ์ของข้อมูลนั้นๆ โดยบริษัทหลักทรัพย์ ตรีเน็ต จำกัด ผู้จัดทำขอสงวนสิทธิ์ในการเปลี่ยนแปลงความเห็นหรือประมาณการณต่างๆ ที่ปรากฏในรายงานฉบับนี้โดยไม่ต้องแจ้งล่วงหน้า รายงานฉบับนี้ไม่มีวัตถุประสงค์เพื่อใช้ประกอบการตัดสินใจของนักลงทุน โดยไม่ได้เป็นการชี้นำหรือชักชวนให้ นักลงทุนทำการซื้อหรือขาย หลักทรัพย์ หรือตราสารทางการเงินใดๆ ที่ปรากฏในรายงาน



หุ้นปล่อยขาย (จับตา)



LIVE ราคากำลังพยายามตั้งฐานแถวๆแนวรับของ MAV (200) & Downtrend channel ดังรูปจึงอาจคาดหวังการเล่น Trading ในช่วงสั้นๆได้โดยมีแนวรับ-แนวต้านในกรอบดังนี้คือ **S=0.58-0.55 R=0.64-0.67**



KIAT ราคาถอยลงมายังแนวรับของ Derivative FIBO ใน OVERSOLD AREA ที่อาจคาดหวังการเล่น Wave rebound ในช่วงสั้นๆได้โดยมีแนวรับ-แนวต้านในกรอบดังนี้คือ **S=7.0-6.7 R=7.4-7.7**